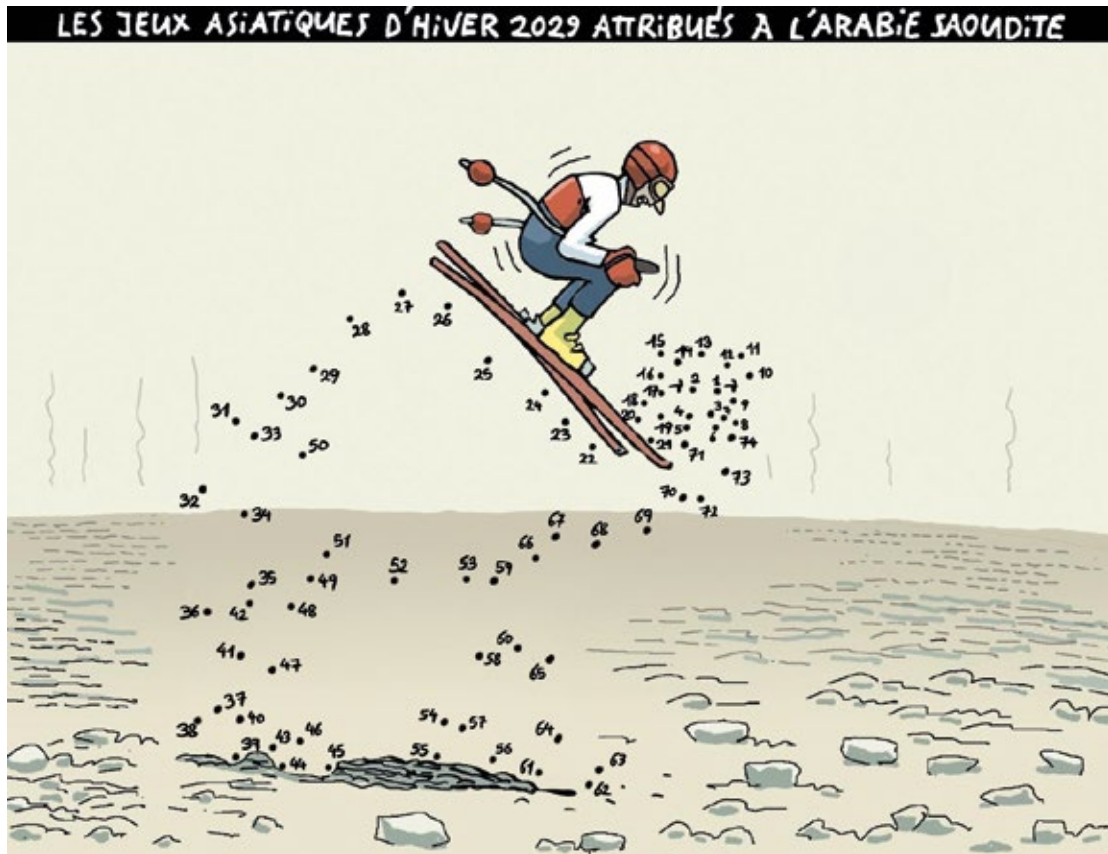


## 7 CARTON VERT

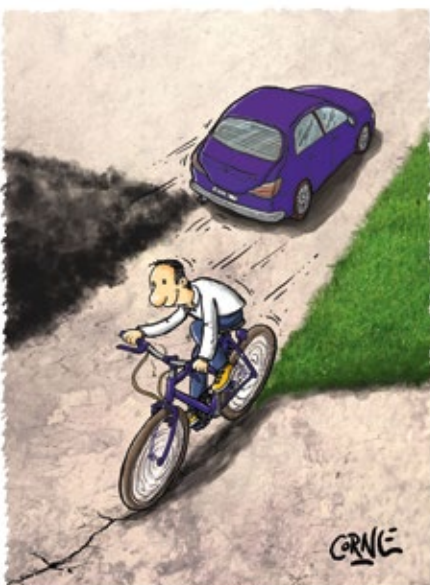
### Décryptage du dessin de l'exposition : Points à relier

Nous vous suggérons de proposer cette activité avant de montrer le dessin de l'exposition, qui présente la solution.

Quel animal dessinerais-tu pour compléter ce dessin ? Relie les points de 1 à 74 et découvre la proposition du dessinateur.



D'après Herrmann (Suisse) – 2023



Corne (Argentine) - 2022

### Le saviez-vous ?

**Texte à trous : complète chaque phrase avec le mot "plus" ou le mot "moins"**

- 1 – Le secteur des transports émet ..... de CO<sub>2</sub> au niveau mondial que le secteur de l'énergie.
- 2 – A l'échelle mondiale, les transports routiers (bus, camions, voitures...) émettent ..... de CO<sub>2</sub> que le transport aérien.
- 3 – Dans la métropole de Paris, en voiture, on inhale ..... de particules liées à la pollution qu'à vélo.
- 4 – En France, dans la rue, on respire ..... de particules polluantes dans l'air que dans le métro.
- 5 – Plus on fait d'effort à vélo, ..... on respire de particules polluantes.

## 7 CARTON VERT

### Les champions de la pollution

Pour mieux comprendre ce dessin, essaie de répondre aux questions suivantes :

#### 1 – Les trois personnages à gauche

Peux-tu les décrire le plus précisément possible (tenues, corps, position) ? Que portent-ils autour du cou ? A quel endroit ce symbole est-il également représenté sur le dessin ?

.....

.....

.....

.....

#### 2 – Les deux personnages à droite

Que portent-ils sur le visage ? Pourquoi ?

.....

.....

.....

.....

#### 3 – Le texte

A quoi fait référence le personnage dans la première bulle, à gauche ? A quoi correspondent les trois éléments cités dans la réponse du personnage de droite ?

.....

.....

.....

.....

4 – A partir de tous ces éléments, comment interprètes-tu ce dessin ?

.....

.....

.....

.....



THE WORLD'S MOST STACKED TEAMS

Kal (États-Unis) - 2021

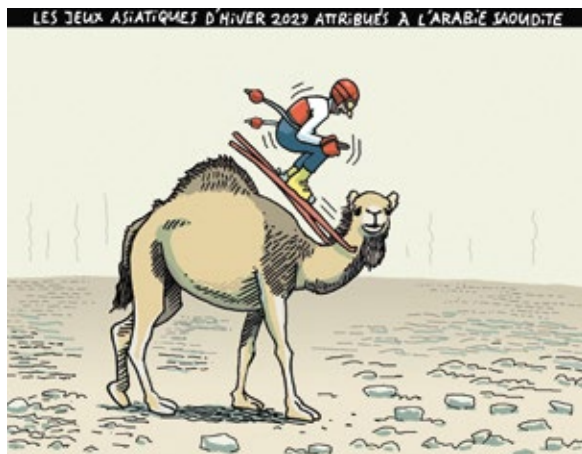
Titre : Les équipes les plus balèzes du monde

Bulles : (gauche) «Or, argent et bronze ?» ; (droite) «Carbone, cadmium et mercure»

Maillots : (de gauche à droite) États-Unis ; Chine ; Inde

## 7 CARTON VERT FICHE RÉPONSES

### Décryptage du dessin de l'exposition : Points à relier



Herrmann (Suisse)

C'est un dromadaire ! Animal bien connu du désert et des pays chauds.

### Le saviez-vous ?

- 1 – Le secteur des transports émet **MOINS** de CO<sub>2</sub> au niveau mondial que le secteur de l'énergie.
- 2 – A l'échelle mondiale, les transports routiers (bus, camions, voitures...) émettent **PLUS** de CO<sub>2</sub> que le transport aérien.
- 3 – Dans la métropole de Paris, en voiture, on inhale **MOINS** de particules liées à la pollution qu'à vélo.
- 4 – En France, dans la rue, on respire **MOINS** de particules polluantes dans l'air que dans le métro.
- 5 – Plus on fait d'effort à vélo, **PLUS** on respire de particules polluantes.

### Pour aller plus loin :

- 1 – En 2022, selon l'Agence internationale de l'énergie (AIE), le secteur des transports était responsable de 23 % des émissions de CO<sub>2</sub> mondiales, contre 42 % pour le secteur de l'énergie.
- 2 – En 2022, près de trois quarts (74%) des émissions de CO<sub>2</sub> liées au secteur des transports étaient dues aux transports routiers (bus, camions, voitures), contre 10 % au transport aérien.
- 3 – Selon une publication de l'Institut national de la santé et de la recherche médicale (Inserm) de 2022, les personnes se déplaçant dans la métropole de Paris à pied ou à vélo inhalent davantage de particules

fines, notamment liées au trafic automobile, que les automobilistes. Le volume d'air absorbé (et donc la quantité de polluants inhalés) augmente en effet avec l'intensité de l'activité physique. Néanmoins, les chercheurs indiquent qu'il ne faut pas arrêter de faire du vélo, car les bénéfices de l'activité physique sont tout aussi importants. Ils réclament plutôt de réaménager l'espace urbain, en créant des voies réservées aux cyclistes, loin du trafic routier.

4 – Selon une étude de l'Anses publiée en 2022, menée dans les sept agglomérations françaises possédant des réseaux de métro souterrains (Lille, Lyon, Marseille, Paris, Rennes, Rouen et Toulouse), le taux de particules en suspension dans l'air est en moyenne trois fois plus élevé dans ces métros que dans l'air extérieur urbain. Cela est notamment causé par l'usure des matériaux due au freinage et par le frottement avec les voies.

5 – Plus on fait d'efforts, plus on a besoin d'oxygène. Pendant ces efforts, notre cadence de respiration augmente, plus de polluants sont alors absorbés. Bien doser ses efforts et conserver un rythme cardiaque le plus lent possible permet de limiter la dose de polluants que l'on absorbe au cours d'une activité physique.

La pollution atmosphérique est l'un des plus grands risques environnementaux pour la santé dans le monde selon l'Organisation mondiale de la santé (OMS).



## 7 CARTON VERT FICHE RÉPONSES

### Les champions de la pollution

**1 – Les trois personnages à gauche** sont sur un podium : le premier porte un maillot « Chine » ; le second un maillot « États-Unis » ; le troisième un maillot « Inde ». Leurs tenues font penser à des vêtements de sportifs. Leurs têtes sont remplacées par des usines, crachant de la fumée. Leurs corps sont gros. Ils lèvent la main en signe de victoire. Ils portent des médailles autour du cou en forme de têtes de mort. On retrouve ce symbole de la mort sur le podium, pour représenter les 5 anneaux olympiques.

**2 – Les deux personnages à droite** portent des masques à gaz. Cela peut signifier que l'air est trop pollué, toxique, pour qu'on puisse respirer sans danger. L'air au-dessus de leurs têtes est d'ailleurs rempli de fumées grises et noires.

**3 – Le texte :** L'or, l'argent et le bronze font référence aux métaux des médailles remises aux trois gagnants dans une compétition sportive, comme aux Jeux Olympiques et paralympiques. Le carbone fait

référence au dioxyde de carbone, un gaz à effet de serre responsable du réchauffement climatique, ici émis par l'activité industrielle et rejeté dans l'air. Le cadmium et le mercure sont des métaux lourds toxiques, polluants atmosphériques, rejetés dans l'air notamment par les usines.

**4 –** Le dessinateur utilise la métaphore du podium et des Jeux Olympiques (le dessin a été réalisé au moment des JO de Tokyo, au Japon en 2021) pour établir un classement des pays les plus pollueurs dans le monde, et dénoncer l'impact de leur activité industrielle sur la qualité de l'air. Les têtes de mort soulignent que ces rejets dans l'air peuvent être nocifs pour la santé, voire entraîner la mort.

Selon un rapport publié en 2021, la Chine était en 2019 le pays émettant le plus de gaz à effet de serre au monde, suivi des États-Unis et de l'Inde. Néanmoins, la Chine étant un pays très peuplé, la part de ses émissions par habitant restait inférieure à celle des États-Unis.